

Jaarrapport

Ree 2016



info@faunabeheereenheid.frl

Peter de Vries

24 maart 2024

Inhoud

Tabel 1: Reetelling 2016 naar wildtype en wbe

Tabel 2: Aanrijdingen met ree 2016 per maand en wbe

Tabel 3: Aanrijdingen met ree 2016 per zone en wbe

Kaart 1: Aanrijdingen 2016 per zone en wbe

Tabel 4: Afschot ree 2016 per maand en wbe

Tabel 5: Afschot 2016 per zone en wbe

Kaart 2: Afschot 2016 per zone en wbe

Tabel 6: Doodgevonden reeën 2016 naar doodsoorzaak en wbe

Tabel 7: Doodgevonden reeën 2016 naar doodsoorzaak en bron

Tabel 1: Reetelling 2016 naar wildtype en wbe

WBEnr	WBE	Aantal						Dichtheid per 10.000 ha
		Niet aangesproken	Bokkalf	Geitkalf	Bok	Geit	Totaal	
34	Aengewirde-Schoterland	31	21	26	70	155	303	293
160	Ameland	14	9	13	43	56	135	5.186
197	Beneden de Linde	33	44	63	69	117	326	337
255	De Alde Slachte	-	-	-	-	-	-	-
117	De Dongeradielen	7	6	4	23	37	77	48
116	De Lauwers	27	67	85	185	295	659	256
303	De Lytse Súdwesthoeke	9	18	25	69	128	249	122
244	De Marne	23	1	2	12	18	56	34
355	De Marren	1	6	12	33	54	106	88
22	De Middelsee	-	-	-	-	-	-	-
190	De Veenpolders	8	41	35	74	107	265	271
58	Gaasterlân e.o.	39	9	18	53	99	218	206
9025	Heerenveen	-	-	-	-	-	-	-
195	It Bûtenfjild	18	16	22	80	115	251	178
250	Kuinder en Linde	101	46	55	100	190	492	452
9031	Leeuwarden	-	-	-	-	-	-	-
9028	Lemmer	-	-	-	-	-	-	-
28	Midden-Ooststellingwerf	26	20	18	50	72	186	374
193	Midden-Opsterland	114	51	67	128	193	553	491
176	Om de Terpen	-	17	21	58	90	186	118
313	Schiermonnikoog	-	-	-	-	-	-	-
416	Skarsterlân e.o.	104	44	62	77	153	440	170
247	Smallingerland	-	41	44	88	139	312	381
19	Terschelling	45	15	15	31	88	194	284
206	Tsjonger en Ald Djip	26	34	36	123	231	450	386
437	Tusken Waed en Stêd	7	16	28	71	114	236	103
109	Tytsjerksteradiel-Súd	33	38	56	54	89	270	276
267	Utingeradeel	49	12	14	49	81	205	148
9034	vliegveld Leeuwarden	-	-	-	-	-	-	-
6	Vlieland	-	-	-	-	-	-	-
286	Zuidoosthoek	23	19	38	76	111	267	294
	Totaal Fryslân	738	591	759	1.616	2.732	6.436	217

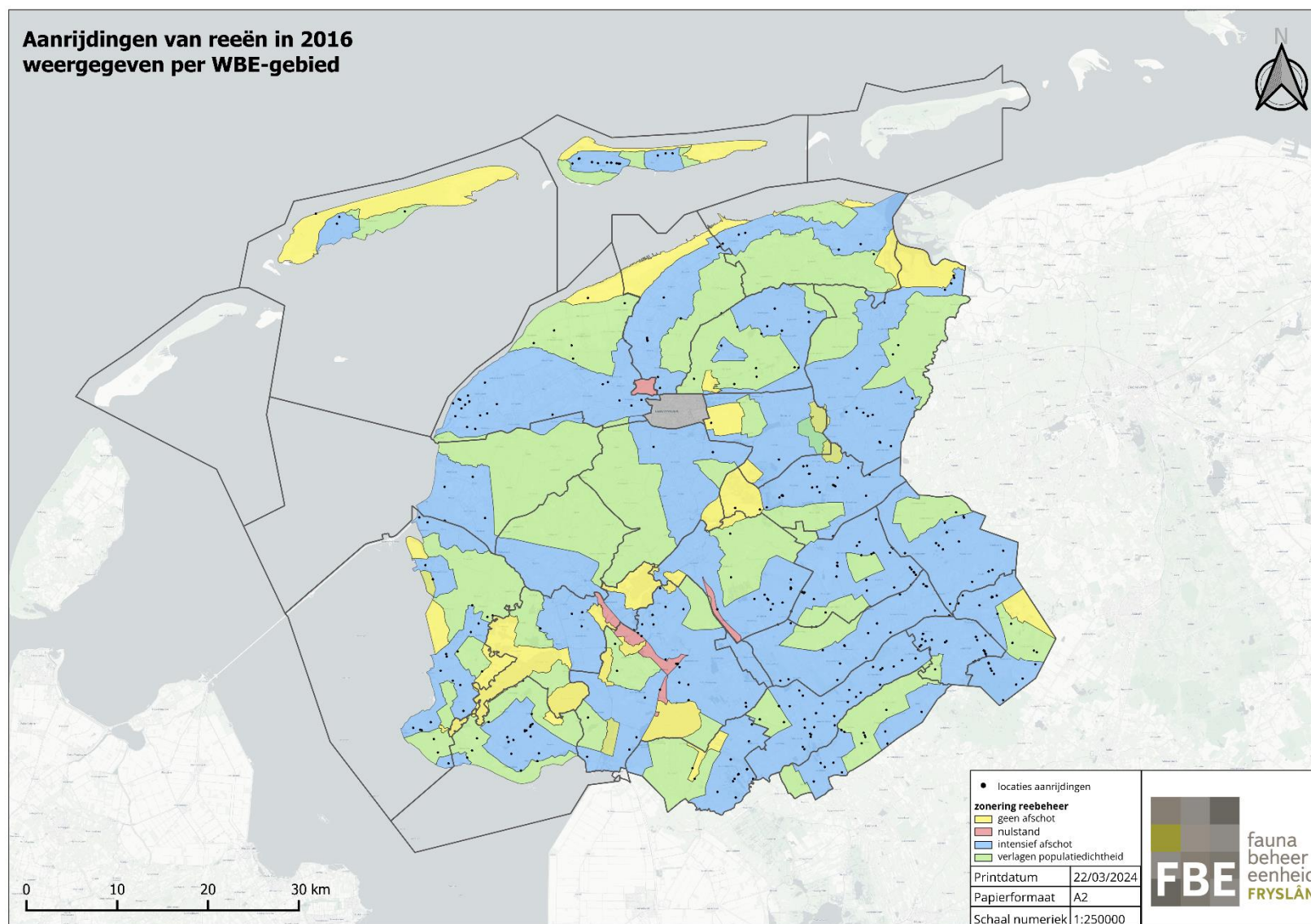
Tabel 2: Aanrijdingen met ree 2016 per maand en wbe

WBEnr	WBE	Jan	Feb	Mrt	Apr	Mei	Jun	Jul	Aug	Sep	Okt	Nov	Dec	Totaal
34	Aengwirden-Schoterland	4	-	1	4	1	2	-	2	1	1	2	2	20
160	Ameland	4	2	2	2	1	-	-	3	1	-	-	-	15
197	Beneden de Linde	2	2	1	3	1	-	1	-	1	-	2	2	15
255	De Alde Slachte	-	-	-	-	-	-	-	-	-	-	-	-	-
117	De Dongeradielen	-	-	1	1	1	-	-	3	-	-	-	-	6
116	De Lauwers	4	1	2	4	-	-	-	2	1	-	-	4	18
303	De Lytse Súdwesthoeke	3	3	1	2	1	-	3	2	2	3	1	3	24
244	De Marne	-	1	1	-	-	-	1	1	-	-	-	-	4
355	De Marren	2	2	1	-	-	-	1	-	-	-	-	-	6
22	De Middelsee	-	-	1	1	-	-	-	-	-	-	-	-	2
190	De Veenpolders	1	2	2	3	-	1	-	-	2	2	1	1	15
58	Gaasterlân e.o.	2	-	2	3	3	4	3	1	-	2	1	2	23
9025	Heerenveen	-	-	-	-	-	-	-	-	-	-	-	-	-
195	It Bûtenfjild	1	1	2	3	-	-	1	-	2	1	2	1	14
250	Kuinder en Linde	2	3	4	3	6	2	1	1	3	3	1	3	32
9031	Leeuwarden	-	-	-	-	-	-	-	-	-	-	-	-	-
9028	Lemmer	-	-	-	-	-	-	-	-	-	-	-	-	-
28	Midden-Ooststellingwerf	1	2	6	7	3	-	1	-	-	-	2	1	23
193	Midden-Opsterland	-	1	4	10	3	3	4	3	1	-	1	1	31
176	Om de Terpen	1	2	2	1	1	-	1	-	-	-	-	2	10
313	Schiermonnikoog	-	-	-	-	-	-	-	-	-	-	-	-	-
416	Skarsterlân e.o.	1	2	2	2	1	3	4	1	4	-	2	4	26
247	Smallingerland	1	2	5	4	-	2	-	2	2	3	1	3	25
19	Terschelling	1	-	1	1	-	-	-	-	1	-	-	-	4
206	Tsjonger en Ald Djip	1	-	1	1	-	1	7	-	-	-	-	4	15
437	Tusken Waed en Stêd	3	1	4	5	2	5	1	-	1	1	1	4	28
109	Tytsjerksteradiel-Súd	1	-	-	-	-	-	-	-	-	-	-	1	2
267	Utingeradeel	-	-	6	4	2	2	-	1	-	-	1	1	17
9034	vliegveld Leeuwarden	-	-	-	-	-	-	-	-	-	-	-	-	-
6	Vlieland	-	-	-	-	-	-	-	-	-	-	-	-	-
286	Zuidoosthoek	3	3	3	3	6	1	2	-	-	1	1	3	26
	Totaal Fryslân	38	30	55	67	32	26	31	22	22	17	19	42	401

Tabel 3: Aanrijdingen met ree 2016 per zone en wbe (zonering pas vanaf 2020 operationeel en opgenomen ter referentie periode 2020-2024)

WBEnr	WBE	Aanrijdingen					Aanrijdingsdichtheid per 10.000 ha				
		Zone 1	Zone 2	Zone 3	Zone 4	Totaal	Zone 1	Zone 2	Zone 3	Zone 4	Totaal
34	Aengwirden-Schoterland	-	-	19	1	20	-	-	19	5	17
160	Ameland	-	-	15	-	15	-	-	67	-	26
197	Beneden de Linde	-	-	9	6	15	-	-	20	13	16
255	De Alde Slachte	-	-	-	-	-	-	-	-	-	-
117	De Dongeradielen	-	-	5	1	6	-	-	8	1	4
116	De Lauwers	1	-	15	2	18	4	-	11	2	7
303	De Lytse Súdwesthoeke	-	-	18	6	24	-	-	24	7	12
244	De Marne	-	-	4	-	4	-	-	7	-	2
355	De Marren	-	-	6	-	6	-	-	11	-	4
22	De Middelsee	-	-	2	-	2	-	-	2	-	1
190	De Veenpolders	-	-	13	2	15	-	-	25	5	15
58	Gaasterlân e.o.	-	-	18	5	23	-	-	39	9	22
9025	Heerenveen	-	-	-	-	-	-	-	-	-	-
195	It Bûtenfjild	-	-	6	8	14	-	-	9	11	10
250	Kuinder en Linde	-	-	29	3	32	-	-	29	23	28
9031	Leeuwarden	-	-	-	-	-	-	-	-	-	-
9028	Lemmer	-	-	-	-	-	-	-	-	-	-
28	Midden-Ooststellingwerf	-	-	22	1	23	-	-	49	22	46
193	Midden-Opsterland	-	-	27	4	31	-	-	32	14	28
176	Om de Terpen	-	-	8	2	10	-	-	11	4	7
313	Schiermonnikoog	-	-	-	-	-	-	-	-	-	-
416	Skarsterlân e.o.	-	3	20	3	26	-	25	12	5	10
247	Smallingerland	2	-	23	-	25	10	-	30	-	21
19	Terschelling	1	-	2	1	4	2	-	18	8	5
206	Tsjonger en Ald Djip	-	-	14	1	15	-	-	15	4	13
437	Tusken Waed en Stêd	1	-	22	5	28	8	-	15	7	12
109	Tytsjerksteradiel-Súd	1	-	1	-	2	4	-	1	-	2
267	Utingeradeel	-	1	14	2	17	-	25	18	4	12
9034	vliegveld Leeuwarden	-	-	-	-	-	-	-	-	-	-
6	Vlieland	-	-	-	-	-	-	-	-	-	-
286	Zuidoosthoek	-	-	21	5	26	-	-	38	24	29
	Totaal Fryslân	6	4	333	58	401	2	17	18	5	12

Kaart 1: Aanrijdingen 2016 per zone en wbe (zonering pas vanaf 2020 operationeel en opgenomen ter referentie periode 2020-2024)



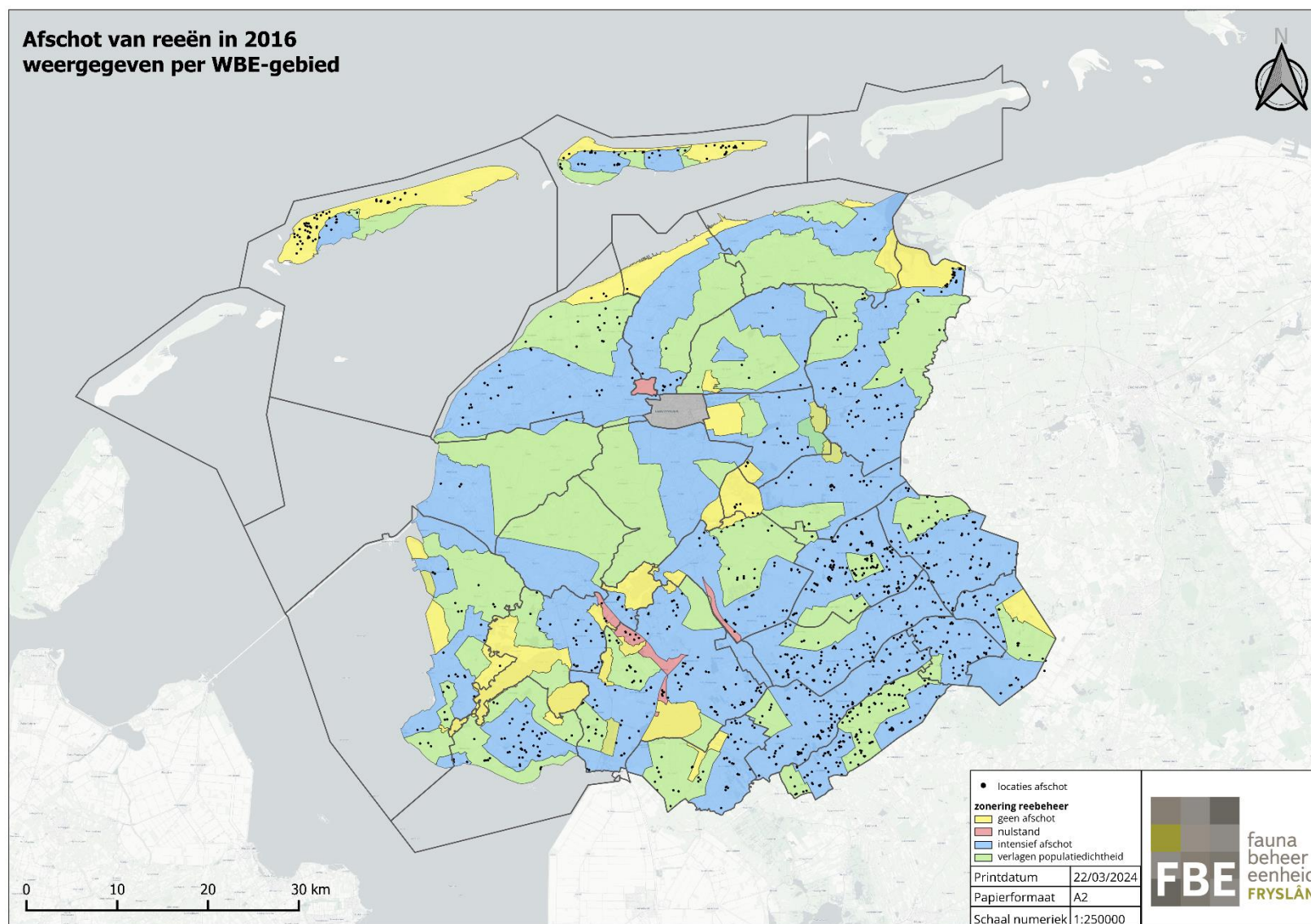
Tabel 4: Afschot ree 2016 per maand en wbe

WBEnr	WBE	Jan	Feb	Mrt	Apr	Mei	Jun	Jul	Aug	Sep	Okt	Nov	Dec	Totaal
34	Aengewirde-Schoterland	6	25	27	1	4	6	5	6	13	-	-	-	93
160	Ameland	2	10	13	-	1	2	3	8	5	-	-	-	44
197	Beneden de Linde	8	37	27	3	4	4	8	12	16	-	-	-	119
255	De Alde Slachte	-	-	-	-	-	-	-	-	-	-	-	-	-
117	De Dongeradielen	1	4	-	-	-	-	-	-	-	-	-	-	5
116	De Lauwers	15	22	20	3	2	1	4	14	6	-	-	-	87
303	De Lytse Súdwesthoeke	4	6	12	-	1	-	-	5	5	-	-	-	33
244	De Marne	-	1	1	-	-	-	-	1	-	-	-	-	3
355	De Marren	6	11	5	-	-	1	5	8	1	-	-	-	37
22	De Middelsee	-	-	-	-	-	-	-	-	-	-	-	-	-
190	De Veenpolders	1	9	17	-	1	-	3	4	10	-	-	-	45
58	Gaasterlân e.o.	3	14	20	1	1	3	6	1	4	-	-	-	53
9025	Heerenveen	-	-	-	-	-	-	-	-	-	-	-	-	-
195	It Bûtenfjild	-	4	3	-	-	1	-	-	-	-	-	-	8
250	Kuinder en Linde	11	26	32	2	8	4	8	19	9	-	-	-	119
9031	Leeuwarden	-	-	-	-	-	-	-	-	-	-	-	-	-
9028	Lemmer	-	-	-	-	-	-	-	-	-	-	-	-	-
28	Midden-Ooststellingwerf	8	12	16	1	-	6	6	5	3	-	-	-	57
193	Midden-Opsterland	15	47	32	4	12	5	17	5	8	-	-	-	145
176	Om de Terpen	-	2	4	1	1	1	1	-	-	-	-	-	10
313	Schiermonnikoog	-	-	-	-	-	-	-	-	-	-	-	-	-
416	Skarsterlân e.o.	9	32	35	1	3	2	6	6	20	-	-	-	114
247	Smallingerland	3	8	8	-	-	-	-	6	5	-	-	-	30
19	Terschelling	17	14	9	1	4	8	3	2	1	-	-	-	59
206	Tsjonger en Ald Djip	2	15	33	-	5	3	7	8	9	-	-	-	82
437	Tusken Waed en Stêd	6	14	12	2	2	-	3	2	7	-	-	-	48
109	Tytsjerksteradiel-Súd	-	3	7	-	-	-	1	3	1	-	-	-	15
267	Utingeradeel	3	8	15	1	-	1	1	3	8	-	-	-	40
9034	vliegveld Leeuwarden	-	-	-	-	-	-	-	-	-	-	-	-	-
6	Vlieland	-	-	-	-	-	-	-	-	-	-	-	-	-
286	Zuidoosthoek	2	9	14	1	-	-	2	7	5	-	-	-	40
	Totaal Fryslân	122	333	362	22	49	48	89	125	136	-	-	-	1.286

Tabel 5: Afschot 2016 per zone en wbe (zonering pas vanaf 2020 operationeel en opgenomen ter referentie periode 2020-2024)

WBEnr	WBE	Afschot					Dichtheid	
		Zone 1	Zone 2	Zone 3	Zone 4	Totaal	Afschot per 10.000 ha	
34	Aengewiriden-Schoterland	-	-	90	3	93	78	
160	Ameland	19	-	18	7	44	77	
197	Beneden de Linde	-	-	54	66	120	128	
255	De Alde Slachte	-	-	-	-	-	-	
117	De Dongeradielen	-	-	4	1	5	3	
116	De Lauwers	10	-	57	20	87	34	
303	De Lytse Súdwesthoeke	1	-	17	15	33	17	
244	De Marne	-	-	3	-	3	2	
355	De Marren	2	2	31	2	37	23	
22	De Middelsee	-	-	-	-	-	-	
190	De Veenpolders	-	-	30	15	45	46	
58	Gaasterlân e.o.	-	-	39	14	53	51	
9025	Heerenveen	-	-	-	-	-	-	
195	It Bûtenfjild	-	-	4	4	8	6	
250	Kuinder en Linde	-	-	114	5	119	105	
9031	Leeuwarden	-	-	-	-	-	-	
9028	Lemmer	-	-	-	-	-	-	
28	Midden-Ooststellingwerf	-	-	54	2	56	113	
193	Midden-Opsterland	-	-	113	32	145	129	
176	Om de Terpen	1	-	8	1	10	7	
313	Schiermonnikoog	-	-	-	-	-	-	
416	Skarsterlân e.o.	2	12	77	23	114	43	
247	Smallingerland	6	-	21	3	30	26	
19	Terschelling	50	-	7	2	59	70	
206	Tsjonger en Ald Djip	-	-	69	13	82	70	
437	Tusken Waed en Stêd	3	-	31	14	48	20	
109	Tytsjerksteradiel-Súd	3	-	12	-	15	14	
267	Utingeradeel	1	1	23	15	40	28	
9034	vliegveld Leeuwarden	-	-	-	-	-	-	
6	Vlieland	-	-	-	-	-	-	
286	Zuidoosthoek	-	-	28	9	37	42	
	Totaal Fryslân	98	15	904	266	1.283	37	

Kaart 2: Afschot 2016 per zone en wbe (zonering pas vanaf 2020 operationeel en opgenomen ter referentie periode 2020-2024)



Tabel 6: Doodgevonden reeën 2016 naar doodsoorzaak en wbe

WBEnr	WBE	Aanrijding	Landbouw	Draad en vastgelopen	Verdrinking	Predatie	Ziekte	Anders	Onbekend	Totaal
34	Aengwirden-Schoterland	20	1	-	-	-	-	1	3	25
160	Ameland	15	-	1	-	-	1	-	3	20
197	Beneden de Linde	15	4	-	1	-	-	1	-	21
255	De Alde Slachte	-	-	-	-	-	-	-	-	-
117	De Dongeradielen	6	-	-	1	-	-	-	-	7
116	De Lauwers	18	-	1	-	-	1	-	3	23
303	De Lytse Súdwesthoeke	24	-	-	-	-	1	-	2	27
244	De Marne	4	-	-	-	-	-	-	-	4
355	De Marren	6	-	-	3	-	-	1	-	10
22	De Middelsee	2	-	-	-	-	-	-	1	3
190	De Veenpolders	15	1	-	2	-	1	-	-	19
58	Gaasterlân e.o.	23	4	-	2	-	-	-	2	31
9025	Heerenveen	-	-	-	-	-	-	-	-	-
195	It Bûtenfjild	14	-	-	1	-	-	-	3	18
250	Kuinder en Linde	32	14	-	-	-	3	-	7	56
9031	Leeuwarden	-	-	-	-	-	-	-	-	-
9028	Lemmer	-	-	-	-	-	-	-	-	-
28	Midden-Ooststellingwerf	23	-	-	-	-	-	-	-	23
193	Midden-Opsterland	31	4	-	3	-	2	-	-	40
176	Om de Terpen	10	-	-	1	-	-	1	4	16
313	Schiermonnikoog	-	-	-	-	-	-	-	-	-
416	Skarsterlân e.o.	26	2	1	4	1	-	1	7	42
247	Smallingerland	25	-	-	-	-	3	-	4	32
19	Terschelling	4	-	-	-	2	-	2	4	12
206	Tsjonger en Ald Djip	15	1	-	-	-	1	-	3	20
437	Tusken Waed en Stêd	28	3	-	2	-	-	-	3	36
109	Tytsjerksteradiel-Súd	2	-	-	-	-	-	-	1	3
267	Utingeradeel	17	2	1	1	-	1	-	5	27
9034	vliegveld Leeuwarden	-	-	-	-	-	-	-	-	-
6	Vlieland	-	-	-	-	-	-	-	-	-
286	Zuidoosthoek	26	-	-	5	-	-	-	-	31
	geen WBE	-	-	-	-	-	-	-	-	-
	Totaal Fryslân	401	36	4	26	3	14	7	55	546

Tabel 7: Doodgevonden reeën 2016 naar doodsoorzaak en bron

	Bron	Aanrijding	Landbouw	Draad en vastgelopen	Verdrinking	Predatie	Ziekte	Anders	Onbekend	Totaal
	FRS	401	36	4	26	3	14	7	55	546
	PWS	-	-	-	-	-	-	-	-	-
	RWS	-	-	-	-	-	-	-	-	-
	Website	-	-	-	-	-	-	-	-	-
	Totaal Fryslân	401	36	4	26	3	14	7	55	546