

# Jaarrapport

Ree 2017



[info@faunabeheereenheid.frl](mailto:info@faunabeheereenheid.frl)

Peter de Vries

24 maart 2024

## Inhoud

Tabel 1: Reetelling 2017 naar wildtype en wbe

Tabel 2: Aanrijdingen met ree 2017 per maand en wbe

Tabel 3: Aanrijdingen met ree 2017 per zone en wbe

Kaart 1: Aanrijdingen 2017 per zone en wbe

Tabel 4: Afschot ree 2017 per maand en wbe

Tabel 5: Afschot 2017 per zone en wbe

Kaart 2: Afschot 2017 per zone en wbe

Tabel 6: Doodgevonden reeën 2017 naar doodsoorzaak en wbe

Tabel 7: Doodgevonden reeën 2017 naar doodsoorzaak en bron

Tabel 1: Reetelling 2017 naar wildtype en wbe

WBEnr	WBE	Aantal						Dichtheid per 10.000 ha
		Niet aangesproken	Bokkalf	Geitkalf	Bok	Geit	Totaal	
34	Aengewirde-Schoterland	49	35	29	101	168	382	370
160	Ameland	11	11	28	42	66	158	649
197	Beneden de Linde	-	44	54	69	125	292	302
255	De Alde Slachte	-	-	-	-	-	-	-
117	De Dongeradielen	-	5	8	20	30	63	39
116	De Lauwers	32	76	98	190	290	686	267
303	De Lytse Súdwesthoeke	8	12	29	67	88	204	100
244	De Marne	2	2	2	24	46	76	46
355	De Marren	3	11	16	33	49	112	92
22	De Middelsee	-	-	-	-	-	-	-
190	De Veenpolders	39	29	30	66	101	265	271
58	Gaasterlân e.o.	15	8	8	53	111	195	184
9025	Heerenveen	-	-	-	-	-	-	-
195	It Bûtenfjild	4	21	36	82	107	250	177
250	Kuinder en Linde	1	36	68	113	219	437	402
9031	Leeuwarden	-	-	-	-	-	-	-
9028	Lemmer	-	-	-	-	-	-	-
28	Midden-Ooststellingwerf	20	17	23	36	62	158	318
193	Midden-Opsterland	98	35	61	109	172	475	391
176	Om de Terpen	10	4	7	70	111	202	128
313	Schiermonnikoog	-	-	-	-	-	-	-
416	Skarsterlân e.o.	77	29	47	84	150	387	150
247	Smallingerland	-	27	46	61	141	275	338
19	Terschelling	39	2	9	28	45	123	180
206	Tsjonger en Ald Djip	29	17	44	110	187	387	332
437	Tusken Waed en Stêd	11	14	22	68	101	216	94
109	Tytsjerksteradiel-Súd	45	41	59	61	101	307	313
267	Utingeradeel	40	20	28	63	103	254	184
9034	vliegveld Leeuwarden	-	-	-	-	-	-	-
6	Vlieland	-	-	-	-	-	-	-
286	Zuidoosthoek	36	25	29	53	116	259	315
	Totaal Fryslân	569	521	781	1.603	2.689	6.163	206

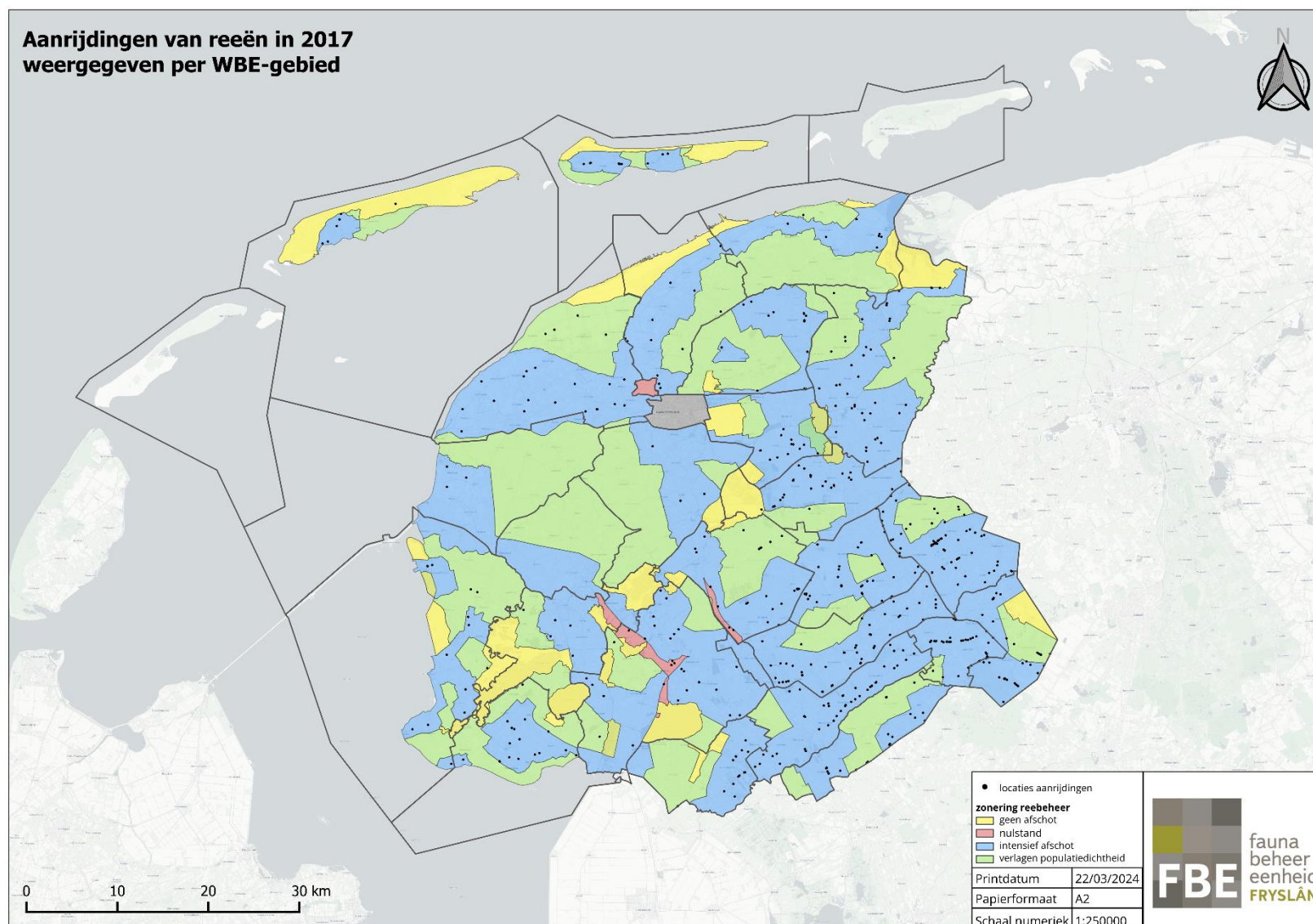
Tabel 2: Aanrijdingen met ree 2017 per maand en wbe

WBEnr	WBE	Jan	Feb	Mrt	Apr	Mei	Jun	Jul	Aug	Sep	Okt	Nov	Dec	Totaal
34	Aengwirden-Schoterland	3	1	3	3	7	4	1	2	1	3	2	2	32
160	Ameland	4	1	3	2	-	1	-	-	1	-	2	2	16
197	Beneden de Linde	4	5	4	4	2	1	2	2	2	2	3	-	31
255	De Alde Slachte	-	-	-	2	-	1	2	2	1	-	-	-	8
117	De Dongeradielen	2	2	-	1	-	-	-	-	-	-	2	-	7
116	De Lauwers	4	3	3	16	3	2	7	3	2	6	9	6	64
303	De Lytse Súdwesthoeke	-	2	-	1	-	1	1	2	1	-	1	2	11
244	De Marne	-	1	-	4	1	1	2	-	-	-	-	-	9
355	De Marren	1	-	1	1	1	-	1	-	-	-	1	3	9
22	De Middelsee	1	-	-	5	2	1	2	2	3	-	-	1	17
190	De Veenpolders	2	1	2	3	4	2	1	-	2	-	1	4	22
58	Gaasterlân e.o.	1	-	3	4	-	1	2	2	3	3	5	4	28
9025	Heerenveen	-	-	-	-	-	-	1	-	-	-	-	-	1
195	It Bûtenfjild	1	-	2	7	5	1	1	1	6	4	2	4	34
250	Kuinder en Linde	2	4	1	3	7	2	3	1	4	1	4	4	36
9031	Leeuwarden	-	-	-	-	-	-	-	-	-	-	-	-	-
9028	Lemmer	-	-	-	-	-	-	-	-	-	-	-	-	-
28	Midden-Ooststellingwerf	4	3	1	3	6	-	2	3	1	3	2	-	28
193	Midden-Opsterland	1	2	3	7	6	1	3	2	1	3	1	4	34
176	Om de Terpen	-	-	-	3	1	-	1	1	-	1	-	-	7
313	Schiermonnikoog	-	-	-	-	-	-	-	-	-	-	-	-	-
416	Skarsterlân e.o.	4	4	5	4	5	4	10	4	-	1	5	5	51
247	Smallingerland	6	4	4	10	6	3	6	6	2	4	8	6	65
19	Terschelling	-	-	-	-	-	-	-	-	-	-	-	-	-
206	Tsjonger en Ald Djip	3	1	5	4	4	-	3	4	2	1	2	8	37
437	Tusken Waed en Stêd	1	1	2	5	9	4	4	1	1	3	1	1	33
109	Tytsjerksteradiel-Súd	-	2	2	2	3	1	3	1	1	1	4	3	23
267	Utingeradeel	2	7	2	8	7	-	10	2	5	3	2	6	54
9034	vliegveld Leeuwarden	-	-	-	-	-	-	-	-	-	-	-	-	-
6	Vlieland	-	-	-	-	-	-	-	-	-	-	-	-	-
286	Zuidoosthoek	3	1	6	6	5	2	1	2	1	1	1	-	29
	geen WBE	-	-	1	-	-	-	-	-	-	-	-	-	1
	Totaal Fryslân	36	31	66	72	90	36	25	16	33	37	62	80	584

Tabel 3: Aanrijdingen met ree 2017 per zone en wbe (zonering pas vanaf 2020 operationeel en opgenomen ter referentie periode 2020-2024)

WBEnr	WBE	Aanrijdingen					Aanrijdingsdichtheid per 10.000 ha				
		Zone 1	Zone 2	Zone 3	Zone 4	Totaal	Zone 1	Zone 2	Zone 3	Zone 4	Totaal
34	Aengwirden-Schoterland	-	-	50	1	51	-	-	50	5	43
160	Ameland	-	-	11	-	11	-	-	49	-	19
197	Beneden de Linde	-	-	15	6	21	-	-	33	13	22
255	De Alde Slachte	-	-	-	-	-	-	-	-	-	-
117	De Dongeradielen	-	-	7	1	8	-	-	12	1	5
116	De Lauwers	-	-	36	5	41	-	-	26	5	16
303	De Lytse Súdwesthoeke	-	-	11	3	14	-	-	14	3	7
244	De Marne	-	-	3	-	3	-	-	5	-	2
355	De Marren	-	-	4	1	5	-	-	7	4	3
22	De Middelsee	-	-	3	-	3	-	-	4	-	2
190	De Veenpolders	-	-	13	2	15	-	-	25	5	15
58	Gaasterlân e.o.	-	-	16	1	17	-	-	35	2	16
9025	Heerenveen	-	-	-	-	-	-	-	-	-	-
195	It Bûtenfjild	-	-	13	1	14	-	-	20	1	10
250	Kuinder en Linde	-	-	45	-	45	-	-	45	-	40
9031	Leeuwarden	-	-	-	-	-	-	-	-	-	-
9028	Lemmer	-	-	-	-	-	-	-	-	-	-
28	Midden-Ooststellingwerf	-	-	35	2	37	-	-	77	44	74
193	Midden-Opsterland	-	-	35	1	36	-	-	42	4	32
176	Om de Terpen	-	-	10	2	12	-	-	14	4	8
313	Schiermonnikoog	-	-	-	-	-	-	-	-	-	-
416	Skarsterlân e.o.	-	11	28	2	41	-	92	17	4	16
247	Smallingerland	1	-	32	1	34	5	-	42	5	29
19	Terschelling	1	-	5	-	6	2	-	45	-	7
206	Tsjonger en Ald Djip	-	-	66	8	74	-	-	72	32	63
437	Tusken Waed en Stêd	-	-	18	4	22	-	-	12	5	9
109	Tytsjerksteradiel-Súd	-	-	12	1	13	-	-	17	6	12
267	Utingeradeel	-	2	17	6	25	-	49	21	11	17
9034	vliegveld Leeuwarden	-	-	-	-	-	-	-	-	-	-
6	Vlieland	-	-	-	-	-	-	-	-	-	-
286	Zuidoosthoek	-	-	29	7	36	-	-	52	33	41
	Totaal Fryslân	2	13	514	55	584	1	56	28	5	17

Kaart 1: Aanrijdingen 2017 per zone en wbe (zonering pas vanaf 2020 operationeel en opgenomen ter referentie periode 2020-2024)



Tabel 4: Afschot ree 2017 per maand en wbe

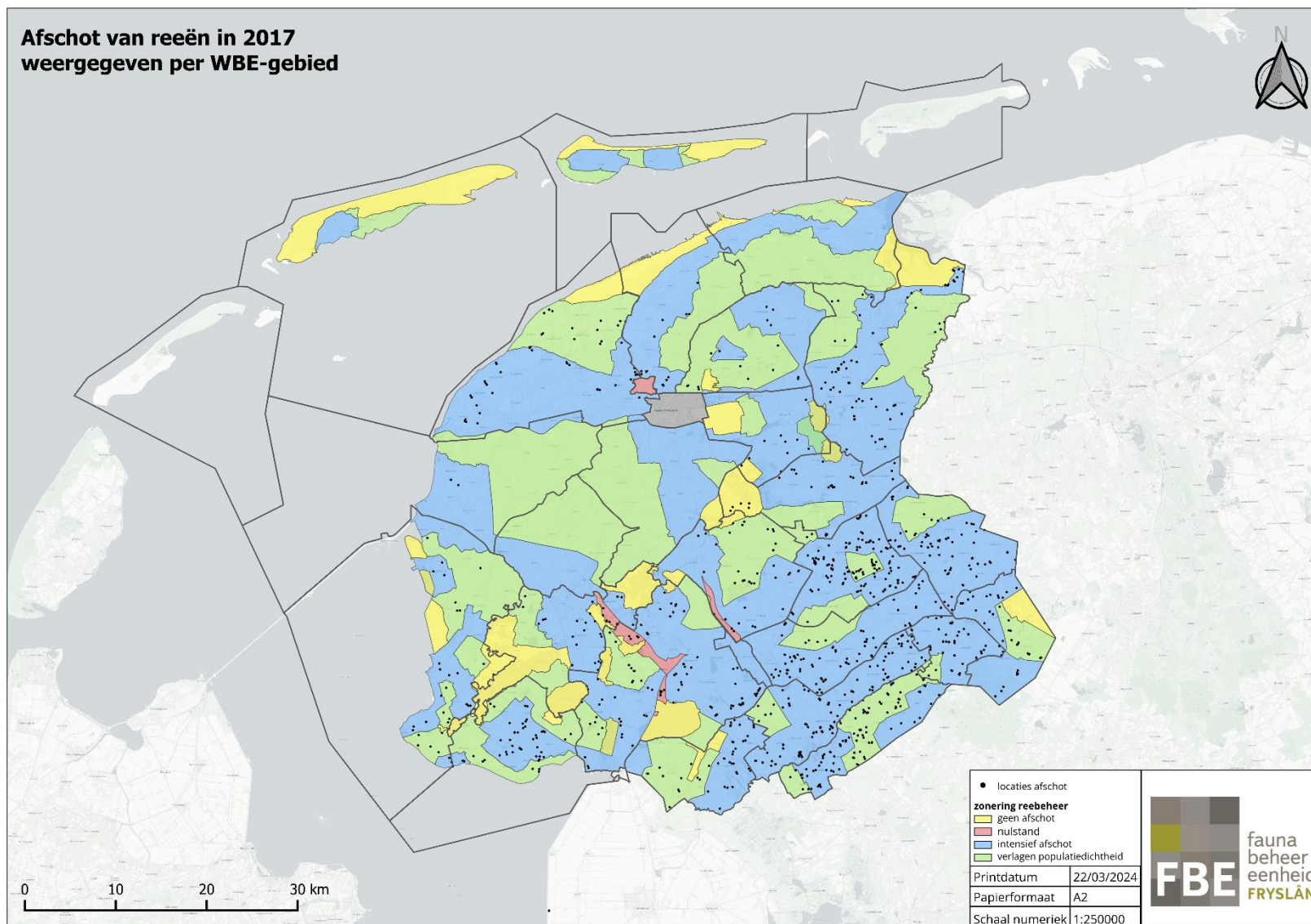
WBEnr	WBE	Jan	Feb	Mrt	Apr	Mei	Jun	Jul	Aug	Sep	Okt	Nov	Dec	Totaal
34	Aengewirde-Schoterland	7	17	31	-	3	-	7	11	8	-	-	-	84
160	Ameland	-	-	-	-	-	-	-	-	-	-	-	-	-
197	Beneden de Linde	13	22	32	-	4	1	6	7	13	-	-	-	98
255	De Alde Slachte	-	-	-	-	-	-	-	-	-	-	-	-	-
117	De Dongeradielen	-	-	-	-	-	-	-	-	-	-	-	-	-
116	De Lauwers	10	17	20	1	2	1	4	9	8	-	-	-	72
303	De Lytse Súdwesthoeke	2	8	13	-	2	-	3	3	3	-	-	-	34
244	De Marne	-	-	1	-	-	-	-	1	-	-	-	-	2
355	De Marren	1	9	8	-	1	-	2	4	3	-	-	-	28
22	De Middelsee	-	-	-	-	-	-	-	-	-	-	-	-	-
190	De Veenpolders	7	8	13	-	1	-	2	4	7	-	-	-	42
58	Gaasterlân e.o.	2	7	22	1	1	1	3	3	7	-	-	-	47
9025	Heerenveen	-	-	-	-	-	-	-	-	-	-	-	-	-
195	It Bûtenfjild	1	2	6	-	-	1	1	-	3	-	-	-	14
250	Kuinder en Linde	14	25	35	-	5	2	4	13	11	-	-	-	109
9031	Leeuwarden	-	-	-	-	-	-	-	-	-	-	-	-	-
9028	Lemmer	-	-	-	-	-	-	-	-	-	-	-	-	-
28	Midden-Ooststellingwerf	4	14	14	-	4	2	3	3	3	-	-	-	47
193	Midden-Opsterland	17	36	32	-	4	6	21	4	9	-	-	-	129
176	Om de Terpen	1	5	6	-	2	-	2	2	-	-	-	-	18
313	Schiermonnikoog	-	-	-	-	-	-	-	-	-	-	-	-	-
416	Skarsterlân e.o.	10	25	29	-	10	1	5	6	11	-	-	-	97
247	Smallingerland	1	10	11	-	2	-	1	4	4	-	-	-	33
19	Terschelling	-	-	-	-	-	-	-	-	-	-	-	-	-
206	Tsjonger en Ald Djip	4	23	20	-	1	2	8	6	8	-	-	-	72
437	Tusken Waed en Stêd	9	11	10	2	2	3	1	2	6	-	-	-	46
109	Tytsjerksteradiel-Súd	-	1	5	-	-	-	-	-	3	-	-	-	9
267	Utingeradeel	8	6	10	-	2	-	3	4	3	-	-	-	36
9034	vliegveld Leeuwarden	-	-	-	-	-	-	-	-	-	-	-	-	-
6	Vlieland	-	-	-	-	-	-	-	-	-	-	-	-	-
286	Zuidoosthoek	-	9	17	-	-	1	5	3	5	-	-	-	40
	Totaal Fryslân	111	255	335	4	46	21	81	89	115	-	-	-	1.057

Tabel 5: Afschot 2017 per zone en wbe (zonering pas vanaf 2020 operationeel en opgenomen ter referentie periode 2020-2024)

WBEnr	WBE	Afschot					Dichtheid	
		Zone 1	Zone 2	Zone 3	Zone 4	Totaal	Afschot per 10.000 ha	
34	Aengwirden-Schoterland	-	-	80	4	84	70	
160	Ameland	-	-	-	-	-	-	
197	Beneden de Linde	-	-	47	51	98	104	
255	De Alde Slachte	-	-	-	-	-	-	
117	De Dongeradielen	-	-	-	-	-	-	
116	De Lauwers	1	-	57	14	72	28	
303	De Lytse Súdwesthoeke	1	-	18	15	34	18	
244	De Marne	-	-	2	-	2	1	
355	De Marren	4	5	17	2	28	18	
22	De Middelsee	-	-	-	-	-	-	
190	De Veenpolders	-	-	30	12	42	43	
58	Gaasterlân e.o.	-	-	35	11	46	45	
9025	Heerenveen	-	-	-	-	-	-	
195	It Bûtenfjild	-	-	5	9	14	10	
250	Kuinder en Linde	-	-	104	5	109	97	
9031	Leeuwarden	-	-	-	-	-	-	
9028	Lemmer	-	-	-	-	-	-	
28	Midden-Ooststellingwerf	-	-	45	2	47	94	
193	Midden-Opsterland	-	-	104	25	129	115	
176	Om de Terpen	-	-	17	1	18	13	
313	Schiermonnikoog	-	-	-	-	-	-	
416	Skarsterlân e.o.	-	10	69	18	97	37	
247	Smallingerland	5	-	27	1	33	28	
19	Terschelling	-	-	-	-	-	-	
206	Tsjonger en Ald Djip	-	-	65	7	72	62	
437	Tusken Waed en Stêd	-	-	33	13	46	20	
109	Tytsjerksteradiel-Súd	1	-	8	-	9	8	
267	Utingeradeel	-	2	16	18	36	25	
9034	vliegveld Leeuwarden	-	-	-	-	-	-	
6	Vlieland	-	-	-	-	-	-	
286	Zuidoosthoek	-	-	27	13	40	45	
	Totaal Fryslân	12	17	806	221	1.056	31	



Kaart 2: Afschot 2017 per zone en wbe (zonering pas vanaf 2020 operationeel en opgenomen ter referentie periode 2020-2024)



Tabel 6: Doodgevonden reeën 2017 naar doodsoorzaak en wbe

WBEnr	WBE	Aanrijding	Landbouw	Draad en vastgelopen	Verdrinking	Predatie	Ziekte	Anders	Onbekend	Totaal
34	Aengwirden-Schoterland	51	1	-	-	-	1	-	7	60
160	Ameland	11	-	-	-	3	1	-	4	19
197	Beneden de Linde	20	1	-	1	-	-	2	-	24
255	De Alde Slachte	-	-	-	-	-	-	-	-	-
117	De Dongeradielen	8	2	-	-	-	-	-	1	11
116	De Lauwers	41	6	1	-	-	1	-	3	52
303	De Lytse Súdwesthoeke	14	-	-	1	-	-	1	1	17
244	De Marne	3	-	-	-	-	-	-	-	3
355	De Marren	5	-	-	1	-	-	-	1	7
22	De Middelsee	3	-	-	-	-	-	-	-	3
190	De Veenpolders	15	-	-	1	-	1	-	3	20
58	Gaasterlân e.o.	17	1	12	-	-	-	2	-	32
9025	Heerenveen	-	-	-	-	-	-	-	-	-
195	It Bûtenfjild	14	-	1	-	-	-	-	1	16
250	Kuinder en Linde	45	6	-	1	-	-	1	1	54
9031	Leeuwarden	-	-	-	-	-	-	-	-	-
9028	Lemmer	-	-	-	1	-	-	-	-	1
28	Midden-Ooststellingwerf	37	-	-	-	-	1	2	-	40
193	Midden-Opsterland	36	-	-	1	-	-	-	4	41
176	Om de Terpen	12	4	-	-	-	-	-	2	18
313	Schiermonnikoog	-	-	-	-	-	-	-	-	-
416	Skarsterlân e.o.	41	3	1	8	-	2	-	-	55
247	Smallingerland	34	13	2	3	-	5	1	4	62
19	Terschelling	6	-	-	-	1	-	-	3	10
206	Tsjonger en Ald Djip	74	2	-	1	-	-	-	-	77
437	Tusken Waed en Stêd	22	3	-	-	-	-	1	4	30
109	Tytsjerksteradiel-Súd	13	-	1	5	-	-	-	-	19
267	Utingeradeel	25	1	-	4	-	1	-	1	32
9034	vliegveld Leeuwarden	-	-	-	-	-	-	-	-	-
6	Vlieland	-	-	-	-	-	-	-	-	-
286	Zuidoosthoek	36	8	-	5	-	-	-	3	52
	geen WBE	1	-	-	-	-	-	-	-	1
	Totaal Fryslân	584	51	18	33	4	13	10	43	756

Tabel 7: Doodgevonden reeën 2017 naar doodsoorzaak en bron

	Bron	Aanrijding	Landbouw	Draad en vastgelopen	Verdrinking	Predatie	Ziekte	Anders	Onbekend	Totaal
	FRS	584	51	18	33	4	13	10	43	756
	PWS	-	-	-	-	-	-	-	-	-
	RWS	-	-	-	-	-	-	-	-	-
	Website	-	-	-	-	-	-	-	-	-
	Totaal Fryslân	584	51	18	33	4	13	10	43	756