

Jaarrapport

Ree 2019



info@faunabeheereenheid.frl

Peter de Vries

24 maart 2024

Inhoud

Tabel 1: Reetelling 2019 naar wildtype en wbe

Tabel 2: Aanrijdingen met ree 2019 per maand en wbe

Tabel 3: Aanrijdingen met ree 2019 per zone en wbe

Kaart 1: Aanrijdingen 2019 per zone en wbe

Tabel 4: Afschot ree 2019 per maand en wbe

Tabel 5: Afschot 2019 per zone en wbe

Kaart 2: Afschot 2019 per zone en wbe

Tabel 6: Doodgevonden reeën 2019 naar doodsoorzaak en wbe

Tabel 7: Doodgevonden reeën 2019 naar doodsoorzaak en bron

Tabel 1: Reetelling 2019 naar wildtype en wbe

WBEnr	WBE	Aantal						Totaal	Dichtheid per 10.000 ha
		Niet aangesproken	Bokkalf	Geitkalf	Bok	Geit			
34	Aengwirden-Schoterland	16	26	35	97	192	366	310	
160	Ameland	4	12	28	53	100	197	796	
197	Beneden de Linde	9	30	54	102	184	379	392	
255	De Alde Slachte	1	1	1	11	15	29	48	
117	De Dongeradielen	48	21	48	81	81	279	172	
116	De Lauwers	31	85	137	243	381	877	372	
303	De Lytse Súdwesthoeke	-	19	23	57	82	181	105	
244	De Marne	-	1	8	29	42	80	49	
355	De Marren	13	7	14	25	51	110	91	
22	De Middelsee	9	10	15	16	28	78	41	
190	De Veenpolders	-	30	37	64	90	221	226	
58	Gaasterlân e.o.	21	2	9	55	102	189	179	
9025	Heerenveen	-	-	-	-	-	-	-	
195	It Bûtenfjild	11	18	17	84	87	217	154	
250	Kuinder en Linde	58	24	37	118	227	464	426	
9031	Leeuwarden	-	-	-	-	-	-	-	
9028	Lemmer	-	-	-	-	-	-	-	
28	Midden-Ooststellingwerf	23	18	26	40	77	184	370	
193	Midden-Opsterland	61	52	61	138	195	507	417	
176	Om de Terpen	23	14	11	63	89	200	127	
313	Schiermonnikoog	-	-	-	-	-	-	-	
416	Skarsterlân e.o.	80	25	45	108	180	438	169	
247	Smallingerland	15	27	38	102	166	348	428	
19	Terschelling	21	-	4	12	23	60	88	
206	Tsjonger en Ald Djip	7	29	53	147	250	486	419	
437	Tusken Waed en Stêd	-	13	28	73	107	221	96	
109	Tytsjerksteradiel-Súd	22	51	84	99	146	402	410	
267	Utingeradeel	48	22	38	62	106	276	199	
9034	vliegveld Leeuwarden	-	-	-	-	-	-	-	
6	Vlieland	-	-	-	-	-	-	-	
286	Zuidoosthoek	24	19	35	49	123	250	277	
	Totaal Fryslân	545	556	886	1.928	3.124	7.039	219	

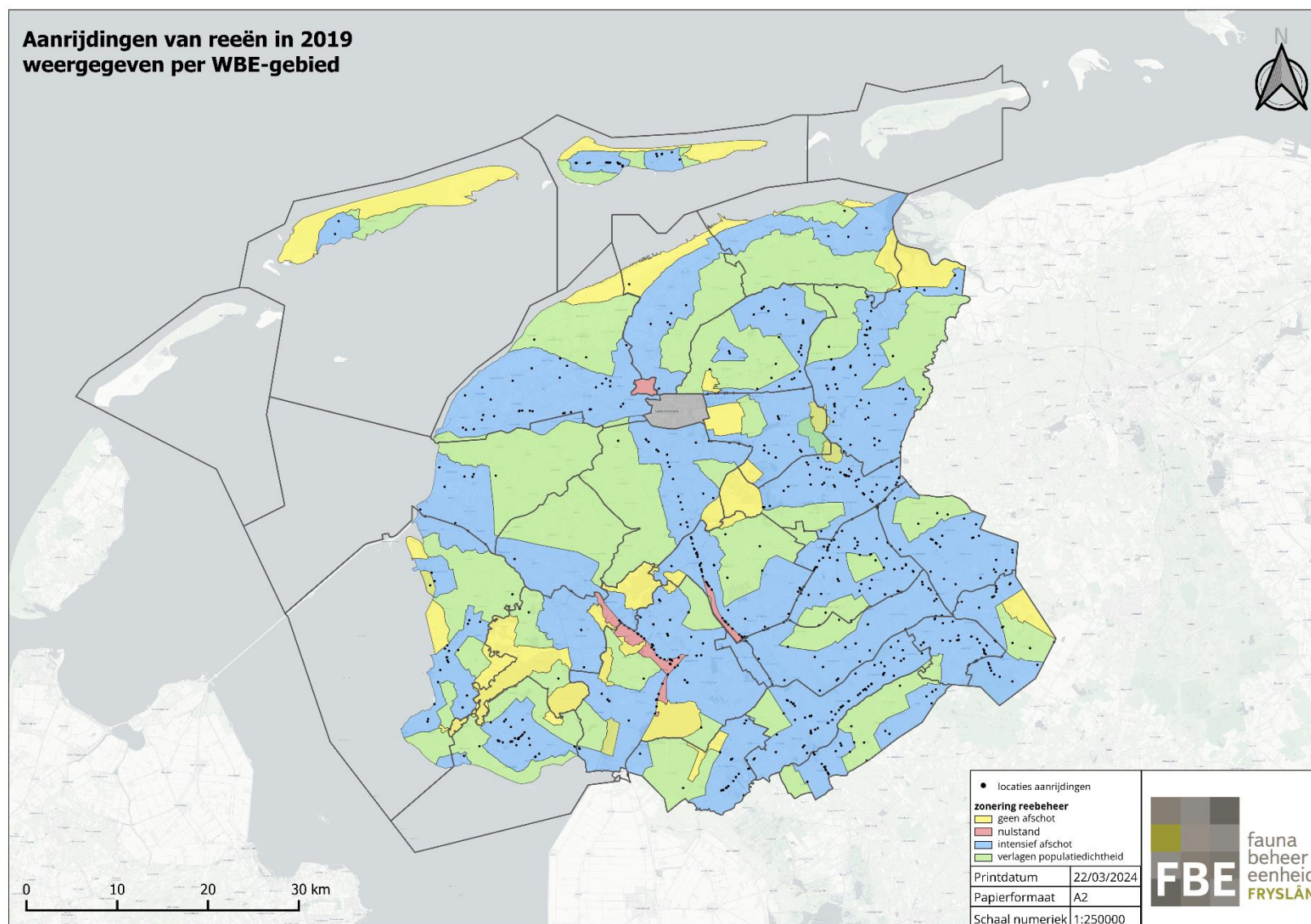
Tabel 2: Aanrijdingen met ree 2019 per maand en wbe

WBEnr	WBE	Jan	Feb	Mrt	Apr	Mei	Jun	Jul	Aug	Sep	Okt	Nov	Dec	Totaal
34	Aengewirde-Schoterland	4	1	2	7	10	3	3	-	3	7	-	-	40
160	Ameland	-	-	2	1	1	2	2	3	1	3	1	5	21
197	Beneden de Linde	1	2	4	4	2	2	-	3	4	3	1	1	27
255	De Alde Slachte	-	-	-	1	-	-	-	1	-	-	-	-	2
117	De Dongeradielen	-	-	-	1	-	-	1	-	-	-	1	1	4
116	De Lauwers	5	6	5	8	9	1	3	12	1	3	6	1	60
303	De Lytse Súdwesthoeke	1	2	-	2	5	1	4	-	-	2	4	2	23
244	De Marne	-	-	-	3	1	1	-	1	1	-	1	3	11
355	De Marren	1	1	-	-	-	1	1	-	1	1	-	1	7
22	De Middelsee	3	1	-	5	6	3	3	-	-	4	1	-	26
190	De Veenpolders	-	2	3	3	1	1	2	1	1	1	2	4	21
58	Gaasterlân e.o.	5	3	4	6	3	1	1	2	3	-	1	1	30
9025	Heerenveen	-	2	-	1	-	1	2	-	-	-	-	-	6
195	It Bûtenfjild	4	2	5	7	3	2	4	1	1	2	1	1	33
250	Kuinder en Linde	3	4	4	9	10	4	5	3	4	6	11	2	65
9031	Leeuwarden	-	-	-	-	-	2	-	-	-	-	-	-	2
9028	Lemmer	-	-	-	-	-	-	-	-	-	-	-	-	-
28	Midden-Ooststellingwerf	2	1	4	5	6	1	4	1	2	3	1	1	31
193	Midden-Opsterland	3	6	3	9	13	17	3	3	3	2	2	5	69
176	Om de Terpen	-	1	-	2	-	1	-	-	-	-	1	2	7
313	Schiermonnikoog	-	-	-	-	-	-	-	-	-	-	-	-	-
416	Skarsterlân e.o.	5	3	9	8	11	6	6	4	2	7	4	3	68
247	Smallingerland	5	2	2	7	9	4	6	4	1	2	4	8	54
19	Terschelling	-	-	-	1	-	-	-	-	-	-	-	1	2
206	Tsjonger en Ald Djip	2	7	2	6	1	4	3	7	2	2	2	1	39
437	Tusken Waed en Stêd	2	2	3	4	7	-	3	1	2	1	4	5	34
109	Tytsjerksteradiel-Súd	-	-	4	4	3	-	2	1	-	1	2	-	17
267	Utingeradeel	9	6	3	9	8	1	5	1	6	1	2	5	56
9034	vliegveld Leeuwarden	-	-	-	-	-	-	-	-	-	-	-	-	-
6	Vlieland	-	-	-	-	-	-	-	-	-	-	-	-	-
286	Zuidoosthoek	1	1	2	1	5	3	2	3	1	6	-	2	27
		-	-	-	-	1	-	-	-	-	1	-	-	2
	Totaal Fryslân	56	55	61	114	115	62	65	52	39	58	52	55	784

Tabel 3: Aanrijdingen met ree 2019 per zone en wbe (zonering pas vanaf 2020 operationeel en opgenomen ter referentie periode 2020-2024)

WBEnr	WBE	Aanrijdingen					Aanrijdingsdichtheid per 10.000 ha				
		Zone 1	Zone 2	Zone 3	Zone 4	Totaal	Zone 1	Zone 2	Zone 3	Zone 4	Totaal
34	Aengwirden-Schoterland	-	-	38	2	40	-	-	38	11	34
160	Ameland	-	-	21	-	21	-	-	94	-	37
197	Beneden de Linde	-	-	21	6	27	-	-	46	13	29
255	De Alde Slachte	-	-	2	-	2	-	-	4	-	2
117	De Dongeradielen	-	-	3	1	4	-	-	5	1	2
116	De Lauwers	-	-	55	5	60	-	-	40	5	23
303	De Lytse Súdwesthoeke	1	-	20	2	23	4	-	26	2	12
244	De Marne	-	-	10	1	11	-	-	17	1	7
355	De Marren	-	2	2	3	7	-	58	4	11	4
22	De Middelsee	-	-	25	1	26	-	-	31	1	14
190	De Veenpolders	-	-	19	2	21	-	-	36	5	21
58	Gaasterlân e.o.	-	-	29	1	30	-	-	63	2	29
9025	Heerenveen	-	-	6	-	6	-	-	50	-	50
195	It Bûtenfjild	-	-	28	5	33	-	-	43	7	23
250	Kuinder en Linde	-	-	64	1	65	-	-	64	8	58
9031	Leeuwarden	-	-	-	-	-	-	-	-	-	-
9028	Lemmer	-	-	-	-	3	-	-	-	-	-
28	Midden-Ooststellingwerf	-	-	31	-	31	-	-	69	-	62
193	Midden-Opsterland	-	-	62	7	69	-	-	74	25	61
176	Om de Terpen	1	-	6	-	7	5	-	8	-	5
313	Schiermonnikoog	-	-	-	-	-	-	-	-	-	-
416	Skarsterlân e.o.	-	31	34	3	68	-	259	21	5	26
247	Smallingerland	1	-	52	1	54	5	-	68	5	46
19	Terschelling	-	-	2	-	2	-	-	18	-	2
206	Tsjonger en Ald Djip	-	-	36	3	39	-	-	39	12	33
437	Tusken Waed en Stêd	-	-	32	2	34	-	-	22	3	14
109	Tytsjerksteradiel-Súd	-	-	17	-	17	-	-	23	-	15
267	Utingeradeel	-	9	43	4	56	-	222	54	7	39
9034	vliegveld Leeuwarden	-	-	-	-	-	-	-	-	-	-
6	Vlieland	-	-	-	-	-	-	-	-	-	-
286	Zuidoosthoek	-	-	24	4	28	-	-	43	19	32
	Totaal Fryslân	3	42	682	54	784	1	180	37	4	23

Kaart 1: Aanrijdingen 2019 per zone en wbe (zonering pas vanaf 2020 operationeel en opgenomen ter referentie periode 2020-2024)



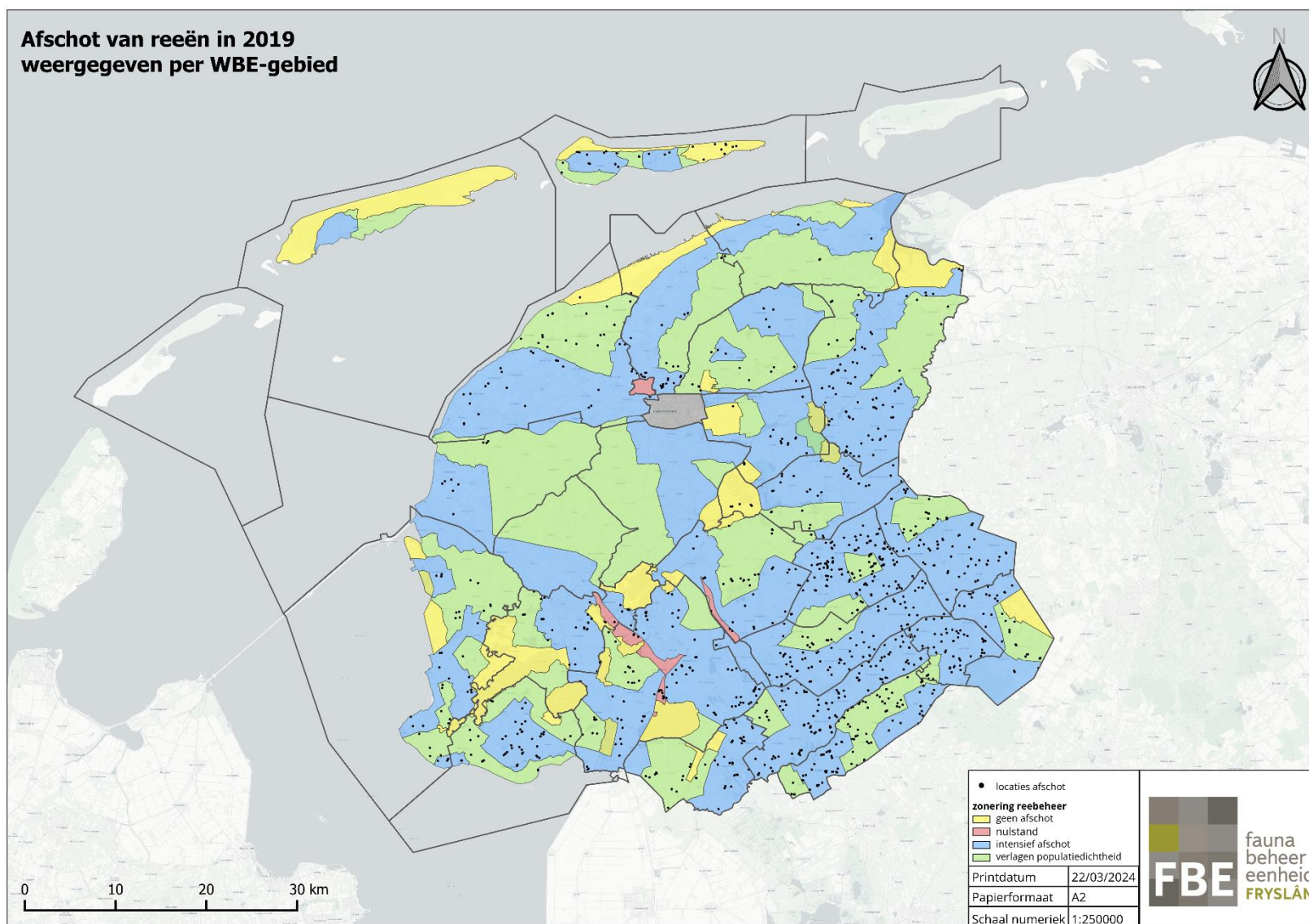
Tabel 4: Afschot ree 2019 per maand en wbe

WBEnr	WBE	Jan	Feb	Mrt	Apr	Mei	Jun	Jul	Aug	Sep	Okt	Nov	Dec	Totaal
34	Aengwirden-Schoterland	10	24	26	2	6	1	5	5	9	-	-	-	88
160	Ameland	1	10	7	-	-	1	4	2	2	-	-	-	27
197	Beneden de Linde	17	27	23	2	2	9	6	6	9	-	-	-	101
255	De Alde Slachte	-	-	-	-	-	-	-	-	-	-	-	-	-
117	De Dongeradielen	-	1	4	-	-	-	1	-	-	-	-	-	6
116	De Lauwers	5	27	21	2	1	-	2	13	10	-	-	-	81
303	De Lytse Súdwesthoeke	2	9	14	1	-	1	5	4	3	-	-	-	39
244	De Marne	2	2	2	-	1	-	-	2	-	-	-	-	9
355	De Marren	1	17	3	1	2	2	4	2	-	-	-	-	32
22	De Middelsee	-	-	-	-	-	-	-	-	-	-	-	-	-
190	De Veenpolders	4	10	15	-	-	-	-	9	5	-	-	-	43
58	Gaasterlân e.o.	-	14	23	-	-	1	-	6	6	-	-	-	50
9025	Heerenveen	-	-	-	-	-	-	-	-	-	-	-	-	-
195	It Bûtenfjild	2	6	5	1	1	-	-	-	3	-	-	-	18
250	Kuinder en Linde	15	33	30	1	2	2	7	12	11	-	-	-	113
9031	Leeuwarden	-	-	-	-	-	-	-	-	-	-	-	-	-
9028	Lemmer	-	-	-	-	-	-	-	-	-	-	-	-	-
28	Midden-Ooststellingwerf	3	23	10	2	1	2	5	4	4	-	-	-	54
193	Midden-Opsterland	25	43	26	1	6	5	12	14	6	-	-	-	138
176	Om de Terpen	3	10	5	-	1	-	4	2	1	-	-	-	26
313	Schiermonnikoog	-	-	-	-	-	-	-	-	-	-	-	-	-
416	Skarsterlân e.o.	7	24	36	1	-	1	8	7	15	-	-	-	99
247	Smallingerland	3	13	9	-	-	-	-	4	8	-	-	-	37
19	Terschelling	-	-	-	-	-	-	-	-	-	-	-	-	-
206	Tsjonger en Ald Djip	4	25	23	-	2	3	3	5	11	-	-	-	76
437	Tusken Waed en Stêd	14	12	5	2	-	2	1	5	4	-	-	-	45
109	Tytsjerksteradiel-Súd	-	3	8	-	-	-	-	1	3	-	-	-	15
267	Utingeradeel	4	10	13	1	1	-	1	4	3	-	-	-	37
9034	vliegveld Leeuwarden	-	-	-	-	-	-	-	-	-	-	-	-	-
6	Vlieland	-	-	-	-	-	-	-	-	-	-	-	-	-
286	Zuidoosthoek	2	11	13	-	-	1	3	1	7	-	-	-	38
	Totaal Fryslân	124	354	321	17	26	31	71	108	120	-	-	-	1.172

Tabel 5: Afschot 2019 per zone en wbe (zonering pas vanaf 2020 operationeel en opgenomen ter referentie periode 2020-2024)

WBEnr	WBE	Afschot					Intensiteit	
		Zone 1	Zone 2	Zone 3	Zone 4	Totaal	Afschot per 10.000 ha	
34	Aengwirden-Schoterland	-	-	77	11	88	74	
160	Ameland	10	-	13	4	27	47	
197	Beneden de Linde	-	-	48	53	101	108	
255	De Alde Slachte	-	-	-	-	-	-	
117	De Dongeradielen	-	-	2	3	5	3	
116	De Lauwers	2	-	67	12	81	31	
303	De Lytse Súdwesthoeke	-	-	19	20	39	20	
244	De Marne	-	-	6	3	9	5	
355	De Marren	1	2	24	5	32	20	
22	De Middelsee	-	-	-	-	-	-	
190	De Veenpolders	-	-	28	15	43	44	
58	Gaasterlân e.o.	-	-	35	15	50	48	
9025	Heerenveen	-	-	-	-	-	-	
195	It Bûtenfjild	-	-	8	10	18	13	
250	Kuinder en Linde	-	-	107	6	113	100	
9031	Leeuwarden	-	-	-	-	-	-	
9028	Lemmer	-	-	-	-	-	-	
28	Midden-Ooststellingwerf	-	-	50	4	54	109	
193	Midden-Opsterland	-	-	116	22	138	123	
176	Om de Terpen	1	-	21	4	26	18	
313	Schiermonnikoog	-	-	-	-	-	-	
416	Skarsterlân e.o.	2	10	71	16	99	38	
247	Smallingerland	5	-	27	5	37	32	
19	Terschelling	-	-	-	-	-	-	
206	Tsjonger en Ald Djip	-	-	61	15	76	65	
437	Tusken Waed en Stêd	1	-	27	17	45	19	
109	Tytsjerksteradiel-Súd	4	-	11	-	15	14	
267	Utingeradeel	-	3	19	15	37	26	
9034	vliegveld Leeuwarden	-	-	-	-	-	-	
6	Vlieland	-	-	-	-	-	-	
286	Zuidoosthoek	-	-	24	14	38	43	
	Totaal Fryslân	26	15	861	269	1.171	34	

Kaart 2: Afschot 2019 per zone en wbe (zonering pas vanaf 2020 operationeel en opgenomen ter referentie periode 2020-2024)



Tabel 6: Doodgevonden reeën 2019 naar doodsoorzaak en wbe

WBEnr	WBE	Aanrijding	Landbouw	Draad en vastgelopen	Verdrinking	Predatie	Ziekte	Anders	Onbekend	Totaal
34	Aengwirden-Schoterland	40	2	-	2	-	-	-	3	47
160	Ameland	21	-	-	-	-	4	2	3	30
197	Beneden de Linde	27	-	1	-	-	-	-	2	30
255	De Alde Slachte	2	-	-	-	-	-	-	-	2
117	De Dongeradielen	4	-	-	1	-	1	-	3	9
116	De Lauwers	60	-	-	2	-	1	2	5	70
303	De Lytse Súdwesthoeke	23	-	-	1	-	-	1	1	26
244	De Marne	11	-	-	-	-	-	-	-	11
355	De Marren	7	4	2	-	-	2	-	2	17
22	De Middelsee	26	-	-	-	-	-	-	2	28
190	De Veenpolders	21	1	-	-	-	-	-	-	22
58	Gaasterlân e.o.	30	-	1	1	-	-	1	-	33
9025	Heerenveen	6	-	-	1	-	-	-	-	7
195	It Bûtenfjild	33	1	1	-	-	-	-	2	37
250	Kuinder en Linde	65	4	1	2	-	3	1	3	79
9031	Leeuwarden	2	-	-	-	-	-	-	-	2
9028	Lemmer	-	-	-	-	-	-	-	-	-
28	Midden-Ooststellingwerf	31	3	-	-	-	-	-	1	35
193	Midden-Opsterland	69	-	-	7	-	1	-	1	78
176	Om de Terpen	7	-	-	-	-	-	-	6	13
313	Schiermonnikoog	-	-	-	-	-	-	-	-	-
416	Skarsterlân e.o.	68	3	-	7	-	5	3	2	88
247	Smallingerland	54	4	2	1	2	4	-	3	70
19	Terschelling	2	-	-	1	1	-	2	7	13
206	Tsjonger en Ald Djip	39	5	-	-	-	-	-	2	46
437	Tusken Waed en Stêd	34	2	3	1	-	-	-	4	44
109	Tytsjerksteradiel-Súd	17	-	-	-	-	-	1	-	18
267	Utingeradeel	56	3	1	3	-	2	-	4	69
9034	vliegveld Leeuwarden	-	-	-	-	-	-	-	-	-
6	Vlieland	-	-	-	-	-	-	-	-	-
286	Zuidoosthoek	27	-	-	3	-	-	-	1	31
	geen WBE	2	-	-	-	-	-	-	-	2
	Totaal Fryslân	784	32	12	33	3	23	13	57	957

Tabel 7: Doodgevonden reeën 2019 naar doodsoorzaak en bron

	Bron	Aanrijding	Landbouw	Draad en vastgelopen	Verdrinking	Predatie	Ziekte	Anders	Onbekend	Totaal
	FRS	672	32	12	33	3	23	13	57	845
	PWS	64	-	-	-	-	-	-	-	64
	RWS	48	-	-	-	-	-	-	-	48
	Website	-	-	-	-	-	-	-	-	-
	Totaal Fryslân	784	32	12	33	3	23	13	57	957